

GARMIN GPSMAP 695

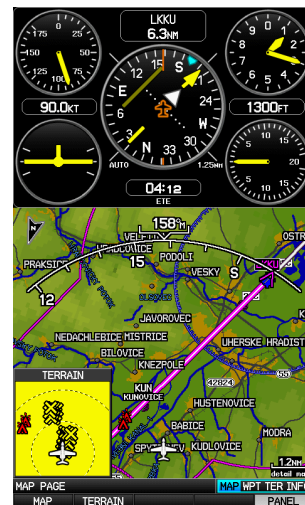
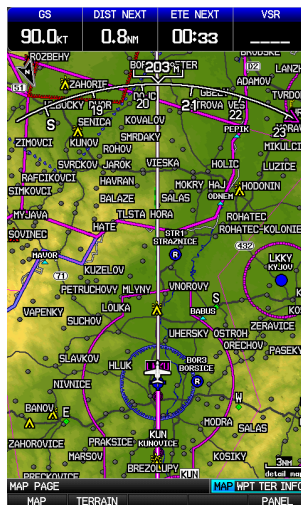
GPS s největší barevnou obrazovkou ve své kategorii přenosných přístrojů. Velká obrazovka WVGA čitelná na slunečním světle s diagonálou téměř 18 cm. Nový velký formát obrazu umožňuje využít plně celého rozsahu funkcí a výkonů.

Volby zobrazení také umožňují čitelný plný detail, velké rozlišení terénu a překážek vzhledem k výšce letu s profilem terénu.

Nové je také přidání zobrazení traťových map IFR High and Lo Airways. Zlepšené ovládání systému připomínající oblíbený panelový systém G1000 zrychluje intuitivní ovládání a volbu dat.

Tato největší GPS z řady přenosných obsahuje všechny dosavadní komforty dosud nejvýkonnějšího GPSMAP 496 včetně rychlého procesoru 5Hz. Pro VFR lety především čitelná navigační situace na velké obrazovce s mapami a daty Jeppesen, varování proti terénu a bezpečné vedení ve výškovém profilu trati, včasné varování překážek...

Nové je také zobrazení traťových map HI/LO. Možnost přidání přístrojového panelu do velkého obrazu. Snadné ovládání a volby navigace za letu.

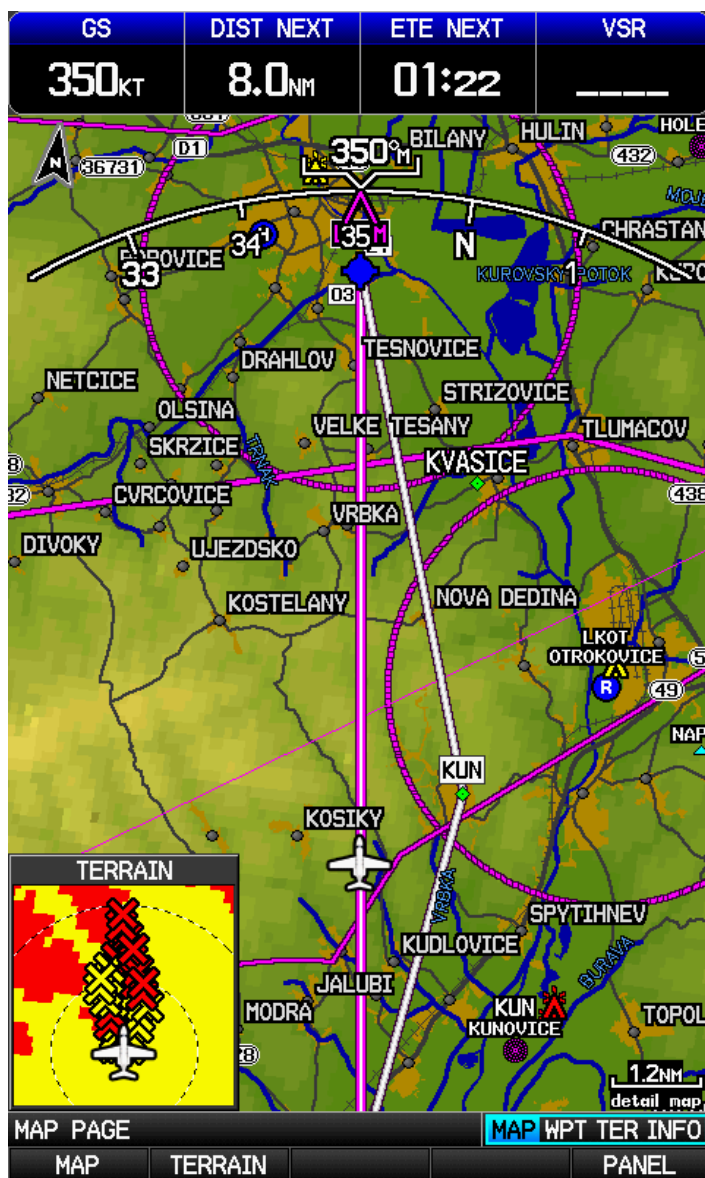




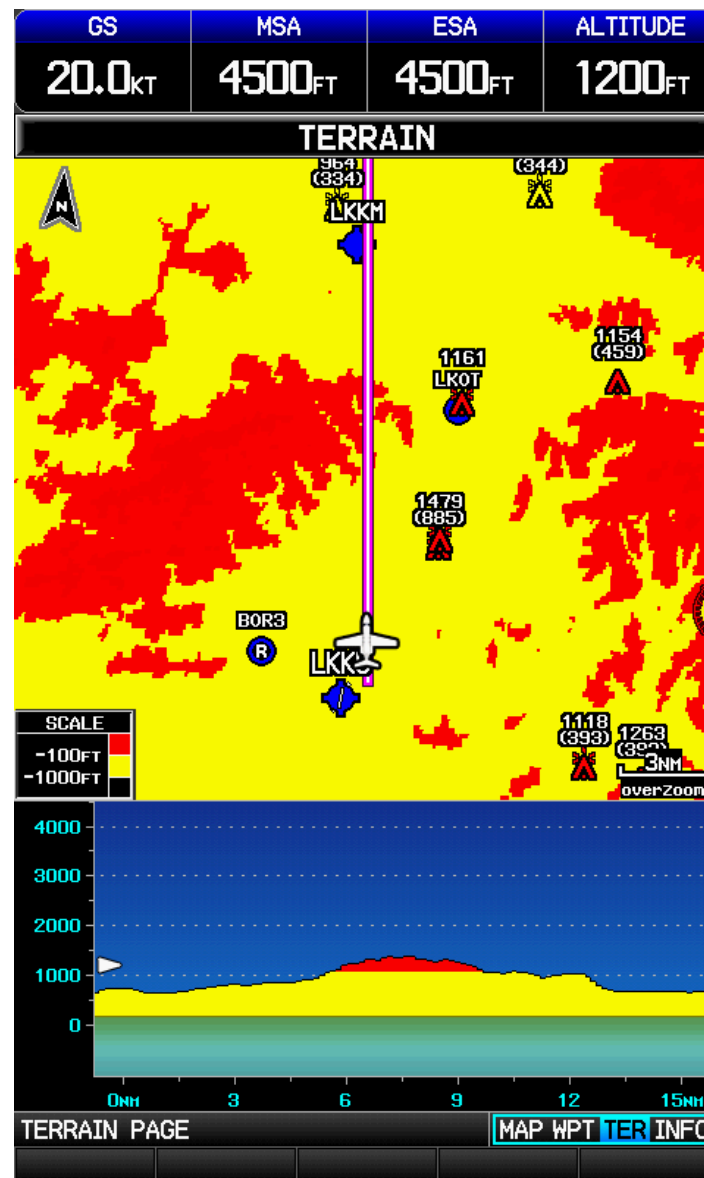
Letecké mapy Jeppesen a geografické mapy celé Evropy



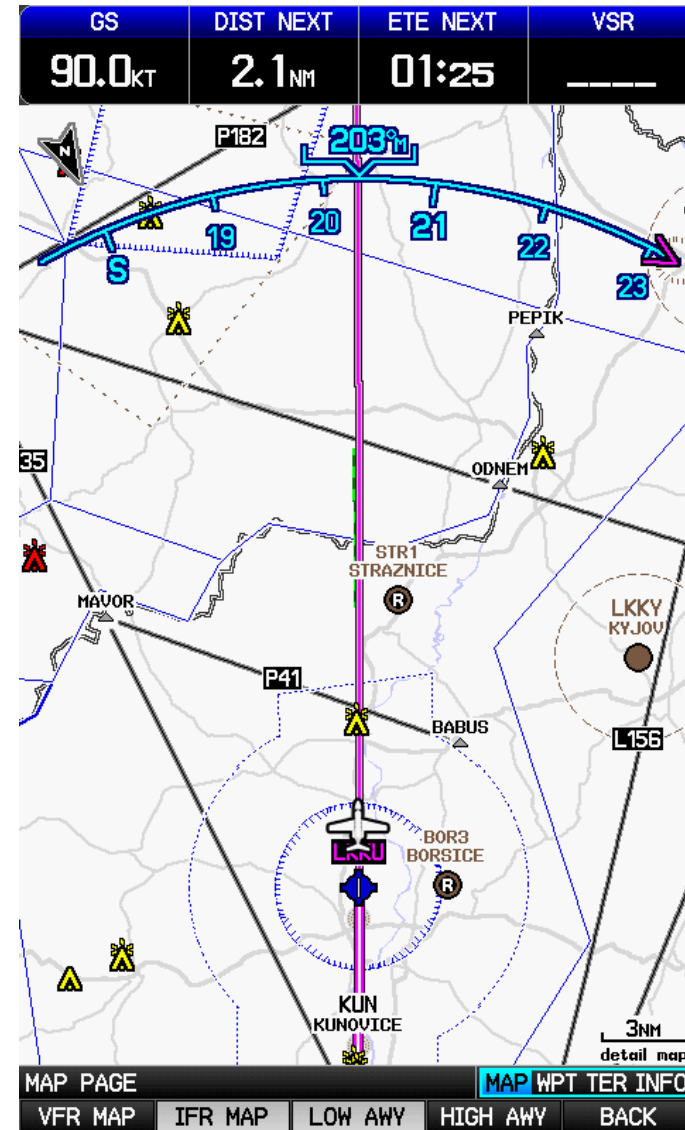
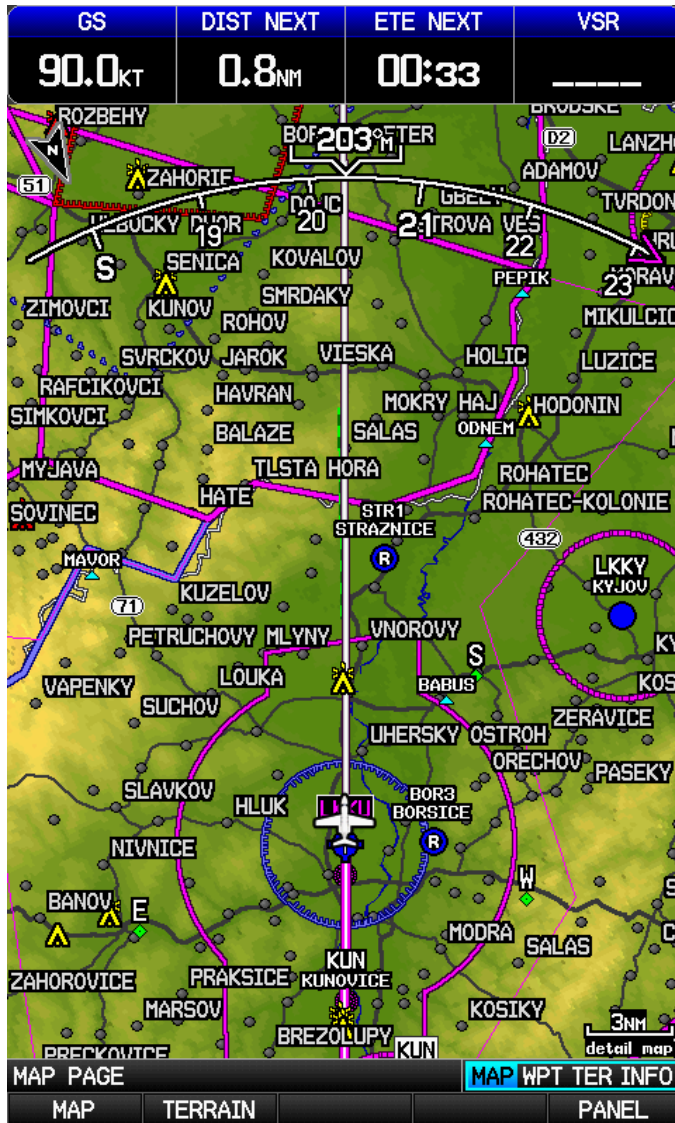
Varování proti terénu a překážkám při přiblížení k letišti



Přehledné zobrazení navigační situace na velkém obraze

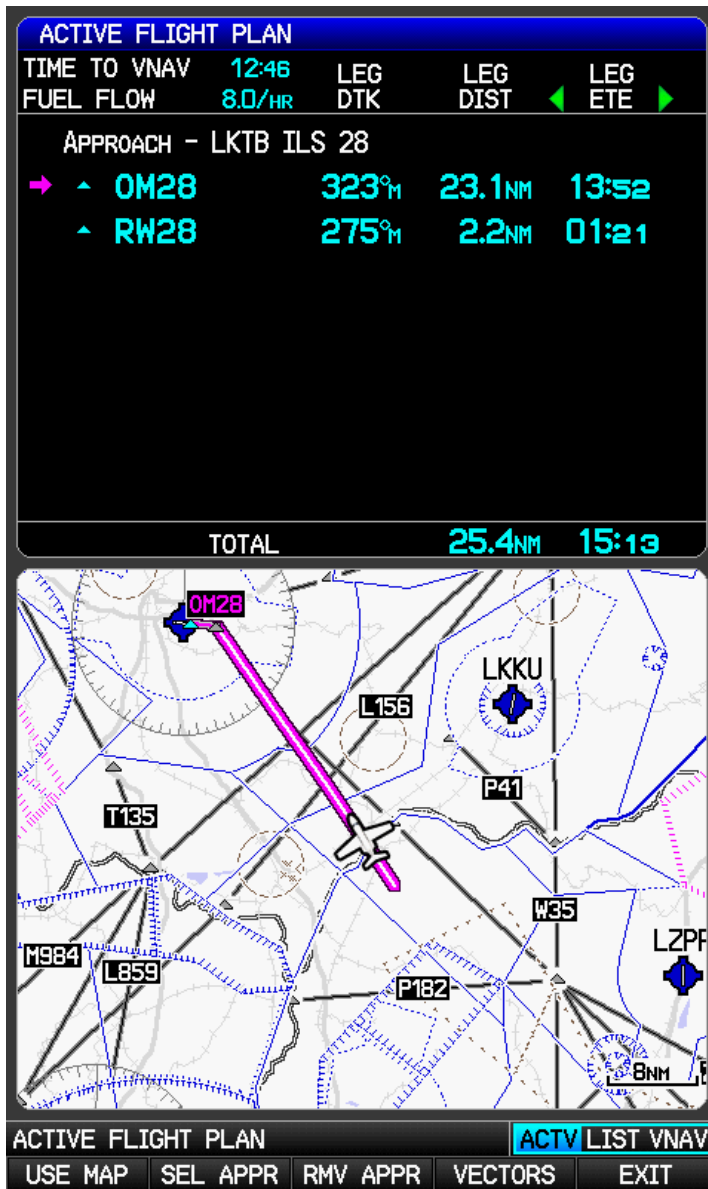


Varování a bezpečné vyhnutí terénu a překážkám na trati



Na přání dodáme zákazníkům navíc velmi detailní mapy a dodatečné navigační soubory

Traťové mapy IFR LO/Hi na pozadí bezpečného terénu a překážek



Výběr přiblížení a volba navigace



Přiblížení včetně vedení VNAV na pozadí terénu a překážek

Příklad komunikace GPSMAP 695 s přístroji v panelech:

- NAV/COMM SL30/40 transfer volby frekvencí aktivních navigačních cílů letišť a navigačních zařízení.
- Ze systémů GNS430/530 akceptuje navigační body letového plánu do obrazu GPS mapy .
- Oblíbené instalační kombinace GPSMAP 296/ 495/ 496 radiostanice SL40/30a transpondery GTX 327/ 328/330
- Výstupní signál pro vedení autopilota a externí zařízení



Parametry a výkony: GPSMAP 695		Vybavení :	
Rozměry, WxHxD:	14.5 x 19.5 x 5.1 cm	Pohyblivá mapa:	ano
Displej, WxH:	9.1 x 15.2 cm, diag 17.78 cm	Přístrojová stránka:	ano
Rozlišení displeje, WxH:	480 x 800 pixels	Indikátor HSI:	ano
Typ displeje :	jasný, barevný WVGA TFT nastavitelné jasy	Audio varování terénu:	ano
Váha:	1012 g s baterií; 635 g bez baterie; rám 361 g	Smart Airspace	ano
Baterie:	dobíjecí, výměnná Nickel-Metal Hydride	Serial a USB interfaces:	ano
Výdrž baterie:	Do 3 hodin s plným osvětlením	Záznamník letů:	ano
Napětí vnější VDC:	11-40		
Přijímač:	Vysoce citlivý , rychlý procesor		
Kateg,neboie použití :	VFR		

Mapy, databáze a paměť:

Základní mapa:	ano
Jeppesen® database:	ano
Typ Jeppesen databáze:	Plná verze ARTCC, FSS frekvence s APP body
Jeppesen database oblasti:	Americas ,nebo Atlantic ,nebo Pacific
Instalované auto mapy:	ne
Možnost instalace map:	ano
Vnější data karty:	ano (SD cards)
Základní paměť:	Vnitřní pevná
Uživatelské body WPT:	3,000
Tratě:	50



GARMIN™

FLY TEX
Ing. Vojtěch MRKVA
GARMIN AUTHORIZED DEALER

www.flytex.cz

Tel: 572 549 622

garmin@flytex.cz